

Prima pagina Appuntamenti Cronaca Economia Lavoro Meteo Politica Salute Scuola Sociale Sport Trasporti Viabilità

AZIENDE COMUNICA CON NOI NEWSLETTER INFORMATIVA COOKIE LE PIU' LETTE DEL 2015

Archivio per mese

cerca nel giornale...

vai

**SASSUOLO2000.it**  
QUOTIDIANO ONLINE

**lapam**  
Confartigianato  
Imprese



Sassuolo Fiorano Formigine Maranello Modena Carpi Bassa modenese Appennino Vignola Bologna Reggio Emilia Regione

**NASCE COOP ALLEANZA 3.0**  
**GENNAIO E FEBBRAIO DI SCONTI E SORPRESE**

Coop Adriatico } DAL 1° GENNAIO  
Coop Consumatori Nordest } **coop**  
Coop Estense } **Alleanza 3.0**

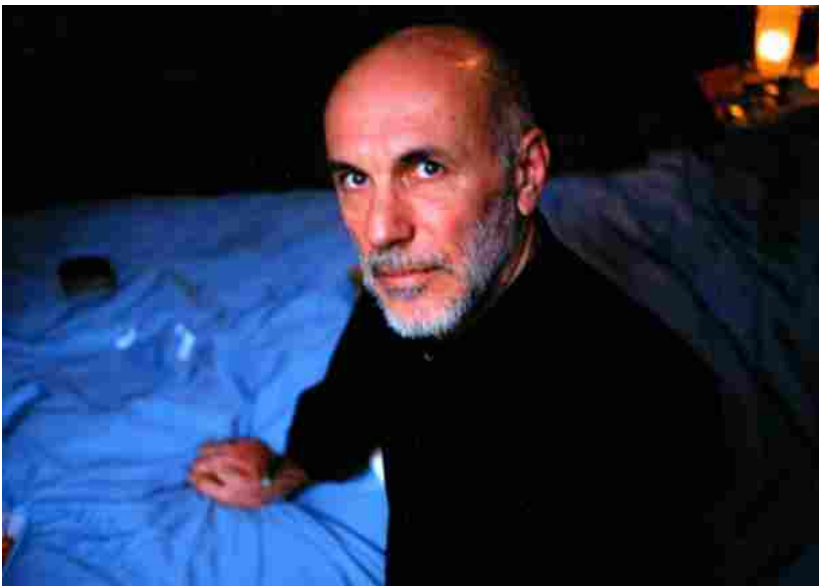
**PLANET HOUSE**  
Via D. G. Bini, 118  
42013 CASALGRANDE (RE)  
**VENDITA MOBILI**  
NUOVI & USATI  
Consulenza  
Progettazione & Design  
Ideazione  
**LA NOSTRA FORZA E' IL PREZZO**

**CONTATTACI PER INFO**  
Tel: 0536 824781 Cell: 348 4422515  
E-mail: planethouse2010@gmail.com  
Sito Web: www.planethouse2010.com

» Modena

## Modena: il curatore e gallerista Costa guida all'opera di "Nan" Goldin, tra arte e vita

27 Gen 2016 - 65 letture //



Fotografa tra le più affermate sul piano internazionale, Nancy "Nan" Goldin è cresciuta artisticamente nella controcultura newyorkese di fine anni '70, divenendo icona della cultura underground per essere poi consacrata da grandi mostre nei principali musei del mondo. Ne parla a Modena – venerdì 29 gennaio alle 18 all'auditorium della Fondazione Biagi – Guido Costa, curatore e gallerista di riferimento dell'artista e suo sodale da lunga data,

**ORCHIDEE...  
CHE MERAVIGLIA!**

a partire da **€ 6.90**

**RICHELDI** SCUOLA AUTO NAUTICA  
MODENA - CAMPOGALLIANO - SOLIERA  
PROFESSIONISTI SEMPRE AL VOSTRO FIANCO

COGLI LE OCCASIONI NEI NEGOZI DI

**sAssuolo**  
Invetrina  
www.sassuoloinvetrina.it

**quixa** Pensa a un'assicurazione auto  
conveniente unita alla sicurezza  
del Gruppo Axa. Scopri **Quixa**.

I Veri Pavimenti in Legno  
Artigianali

ibea  
a Sassuolo...  
clicca per entrare nel sito

**Christian De Carlo**  
ONORANZE FUNEBRI  
"giorno per giorno con rispetto e discrezione"

**WWW.FERRAMENTA.IT**  
**WWW.VANDELLI.IT**

che accompagnerà il suo intervento con la proiezione di immagini. Costa dà il via così la seconda parte della rassegna aperta a tutti "Impara l'arte. Introduzione alla ricerca contemporanea", promossa dal Comune e dalla Fondazione Cassa di risparmio di Modena e organizzata dal Consorzio per il festivalfilosofia in collaborazione con Galleria Civica e Fondazione Fotografia.

Introdotta da Chiara Dall'Oglio di Fondazione Fotografia Modena, l'intervento di Costa, intitolato "Nell'atelier di Nan Goldin", condurrà il pubblico nel "laboratorio" intensamente personale e trasgressivo dell'artista americana, della quale sono esposte opere nella mostra "Il manichino della storia" visitabile fino al 31 gennaio al Mata di Modena, in via della Manifattura Tabacchi.

"Mi è difficile parlare del lavoro di Nan Goldin senza parlare innanzitutto di lei – ha scritto Costa – La conosco da molti anni e ho lavorato con lei in molte parti del mondo, per incarichi professionali o per puro piacere. Mi ha fotografato più spesso di quanto io ricordi e la sua 'famiglia', composta dai tanti amici sparsi per il mondo, è anche la mia". Da questo punto di osservazione, molto vicino all'artista, sarà possibile cogliere alcune delle caratteristiche salienti del modo inconfondibile che ha Nan Goldin di rapportarsi al mondo e al mondo dell'arte, facendo sfumare la differenza tra arte e vita. "Goldin è prima di tutto un'artista romantica, anti-ideologica e con la mano leggera, più etica che moralista. Il suo lavoro – ha scritto ancora Costa – va oltre le tradizionali convenzioni della fotografia e solleva questioni come il rapporto tra verità e simulazione, storia individuale e storia collettiva, prosa e poesia". Un lungo slide show con le foto più iconiche del primo periodo dell'artista introdurrà la testimonianza di Costa.

Guido Costa è titolare della Guido Costa Projects, galleria torinese che si occupa prevalentemente di fotografia, video, scultura, performance e installazioni, con particolare attenzione alla creatività degli ultimi trent'anni. Dopo la laurea in Estetica, e numerose collaborazioni editoriali, entra nel mondo dell'arte dapprima come curatore e quindi come gallerista. Tra gli artisti cui ha legato la sua attività si possono ricordare Peter Friedl, Paul Fryer e Nan Goldin, l'autrice più rappresentativa del portfolio di Costa e che meglio rappresenta la tendenza del suo lavoro galleristico. Ha curato "Nan Goldin" (Milano 2010).

La seconda parte della rassegna "Impara l'arte", dedicata al lavoro di alcuni artisti contemporanei, proseguirà venerdì 5 febbraio con la conversazione aperta a tutti di Danilo Eccher dal titolo "Nell'atelier di Christian Boltanski" sempre alle 18 e sempre all'Auditorium della Fondazione Biagi a Modena.

Ai partecipanti agli incontri di "Impara l'arte" potrà essere rilasciato un attestato di frequenza utile come riconoscimento per il personale della scuola, per i crediti scolastici e per gli usi consentiti dalla legge.

Informazioni on line ([www.imparalartemodena.it](http://www.imparalartemodena.it); [www.festivalfilosofia.it](http://www.festivalfilosofia.it)).



Follow @sassuolo2000

« INDIETRO

Confindustria Emilia-Romagna sul rinnovo della Presidenza nazionale di Confindustria

AVANTI »

Alla conferenza regionale sulla montagna l'UNCEM lancia il suo "patto per lo sviluppo"

Prima pagina | Sassuolo | Fiorano | Formigine | Maranello | Modena | Carpi | Bassa modenese | Appennino | Vignola | Bologna | Reggio Emilia | Regione |

Appuntamenti | Attualità | Ceramica | Cronaca | Economia | Lavoro | Meteo | Politica | Salute | Scuola | Sociale | Sport | Trasporti | Viabilità |

Comunica con noi | Scrivi al Direttore | Invia comunicato stampa | Newsletter gratuita | Chi siamo | Diventa reporter | Ultimi commenti |

Linea Radio Multimedia srl • P.Iva 02556210363 • Cap.Soc. 10.329,12 i.v. • Reg.Imprese Modena Nr.02556210363 • Rea Nr.311810

Tutti i loghi e marchi contenuti in questo sito sono dei rispettivi proprietari.

Sassuolo2000.it • Reg. Trib. di Modena il 30/08/2001 al nr. 1599 - ROC 7892 • Direttore responsabile Fabrizio Gherardi

Il nostro news-network: Sassuolo 2000 - Modena 2000 - Bologna 2000 - Reggio 2000 - Carpi 2000 - SassuoloOnLine - Appennino notizie

Uso dei cookies

© 2015 • RSS PAGINA SASSUOLO • RSS •

• 21 query in 1,223 secondi •

